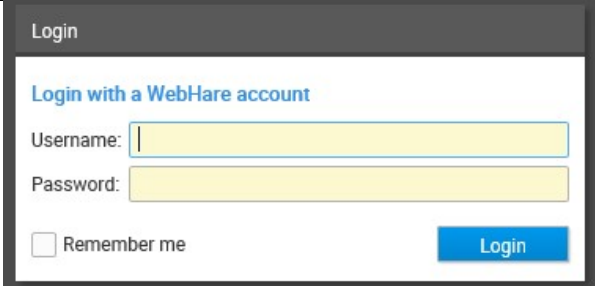
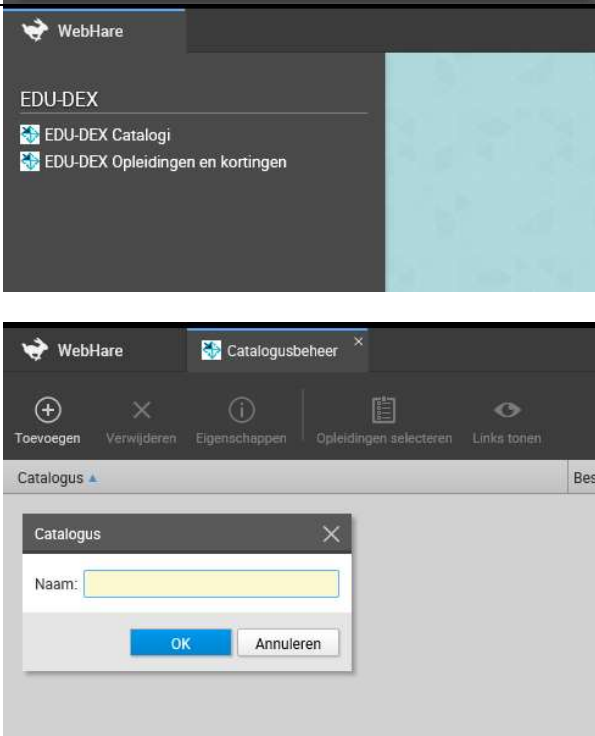
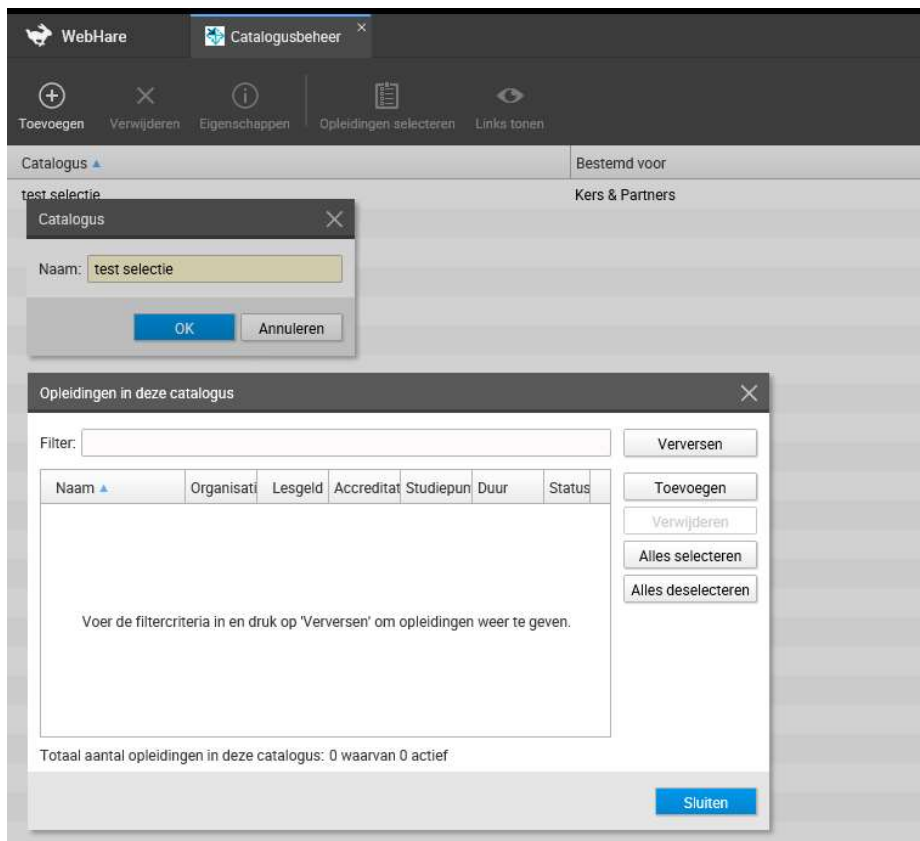


HANDLEIDING EDU-DEX SELECTIE

<p>Ga naar https://beheer.edudex.nl</p> <p>Voer gebruikersnaam en wachtwoord in die u van EDU-DEX heeft ontvangen.</p> <p>Klik op uw naam links onderin het scherm om evt. uw persoonlijke instellingen (waaronder het wachtwoord) aan te passen.</p>	
<p><u>Maak uw eigen selectie van opleiders en opleidingen</u></p> <p>In de module EDU-DEX Catalogi kunt u uw eigen selectie samenstellen van opleiders en opleidingen waarover u informatie wilt ontvangen.</p> <p>Wanneer u een opleider vertegenwoordigt, dan zult u hier alleen uw eigen opleidingen kunnen zien.</p> <p>Kies "Toevoegen" voor het aanmaken van een nieuwe catalogus</p> <p>Bij het aanmaken van een nieuwe catalogus kunt u zelf een herkenbare naam kiezen.</p>	

Vervolgens kan direct worden begonnen met het toevoegen van de opleidingen:

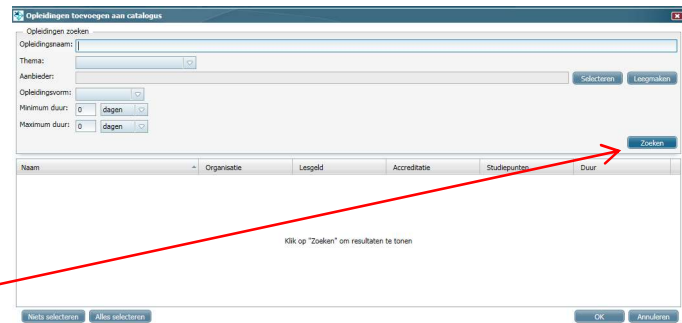


Klik op "Toevoegen" en het selectiescherm opent. Hier kunt u opleidingen selecteren via verschillende criteria:

- Zoekwoord in de opleidingsnaam
- Thema
- Aanbieder (selectie uit drop-down lijst)
- Opleidingsvorm
- Lengte van het programma

Vul één of meerdere selectiecriteria in en klik vervolgens op "Zoeken". Vervolgens verschijnt er een lijst met programma's die voldoen aan de ingevoerde zoekcriteria.

Let op: dit kan bij grote selecties even duren.



Via de selectievakjes (één voor één) of de knoppen “Alles selecteren” en “Niets selecteren” kan worden aangegeven welke opleidingen moeten worden toegevoegd aan de catalogus. Hier kunt u ook selecteren op accreditatie en studiepunten.

Kies vervolgens “OK” om de gekozen opleidingen toe te voegen.

Let op: reeds toegevoegde opleidingen kunnen nu weer worden geselecteerd maar zullen uiteraard maar één keer in de catalogus voorkomen.

De opleidingsselectie van een catalogus verandert niet automatisch – opleidingen moeten via “Opleidingen toevoegen” worden toegevoegd. Toegevoegde opleidingen die op een later moment niet meer gepubliceerd worden, zullen niet meer in de geëxporteerde catalogus worden getoond, maar verschijnen wel weer automatisch wanneer zij weer worden gepubliceerd.

(Tijdelijk) niet-gepubliceerde opleidingen zijn in Catalogusbeheer herkenbaar doordat zij in het grijs worden getoond en een ‘niet gepubliceerd’ pictogram hebben.

Hieronder een voorbeeld van een test-catalogus:

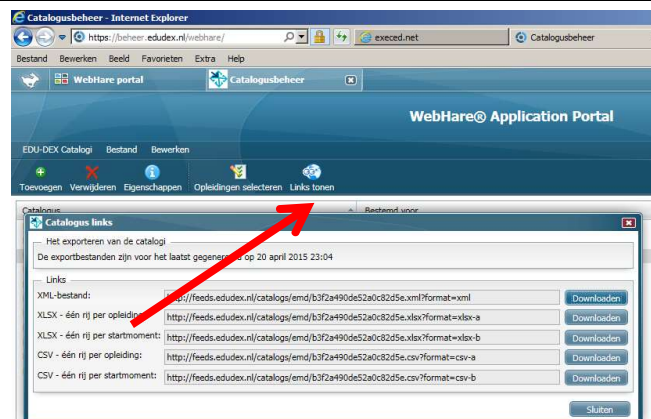
Naam	Organisatie	Lesgeld	Accreditatie	Studiepunten	Duur	St	
Bezieland Leiderschap	de Baak	4,399 eur		certificate on request	40 hour		Toevoegen
Communicatiestijlen	GITP			certificate	2 dagen		Verwijderen
Master Class Risicomanagement en Gedrag	TIAS	3,100 eur		certificate	3 dagen		Alles selecteren
Praktisch Programmamanagement	NIMO PMI	2,500 eur		none	35 hour		Alles deselecteren
Tax Accounting & Tax Reporting	Nyenrode	5,895 eur		certificate	6 dagen		
Inzicht in Invloed 1x5 dagen	Bureau Zuidema	2,995 eur	Cedeo, ISO 9001-2008, NE	certificate, 40 PE	5 dagen		
Word 2013 Basis I - Dag	NCOI			certificate	1 dag		

Links tonen

Via deze menu-optie kan de catalogus worden gedownload als XML-bestand of als spreadsheet.

Bij dit laatste formaat wordt het XLSX formaat aangeraden. Er kan worden gekozen voor één regel per opleiding, of één regel per planning (per startmoment, dus meerdere regels per opleiding). In de export met opleidingen per regel wordt de eerste planning (startmoment) getoond, ook als deze in het verleden ligt. Als er geen planning (startmoment) is wordt de generieke planning getoond. De export geeft de informatie weer zoals hij is op het moment van exporteren.

Naast de downloadfunctie kun je de links in dit menu ook gebruiken als ‘afhaaladres’ voor steeds de meest actuele informatie.



Heeft u nog vragen?

Neem dan contact op met Stichting EDU-DEX, info@edudex.nl of tel. 085 – 877 1088